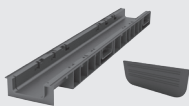


- Системы поверхностного водоотвода
- Газонные решетки
- Спортивные и защитные покрытия

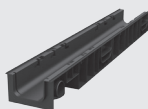
**ecoteck**

Системы поверхностного водоотвода

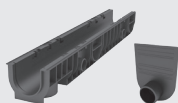
Водоотводы Ecotek Standart DN 100



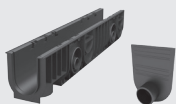
Арт.	Класс нагрузки	Наименование	Длина, мм	Ширина, мм	Высота, мм	Вес, кг
ДИ 03805000	A-E	Лоток 100.65 h69 с заглушкой	1010	153	69	1,6
ДИ 02705000						



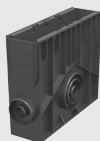
Арт.	Класс нагрузки	Наименование	Длина, мм	Ширина, мм	Высота, мм	Вес, кг
ДИ 04805000	A-E	Лоток 100.95 h99	1010	153	99	1,7



Арт.	Класс нагрузки	Наименование	Длина, мм	Ширина, мм	Высота, мм	Вес, кг
ДИ 05305000	A-E	Лоток 100.125 h129 с заглушкой-переходником	1010	153	129	2,3
ДИ 01405000						

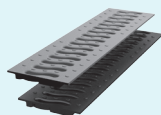


Арт.	Класс нагрузки	Наименование	Длина, мм	Ширина, мм	Высота, мм	Вес, кг
ДИ 04005000	A-E	Лоток 100.175 h179 с заглушкой-переходником	1010	153	179	3,1
ДИ 01405000						

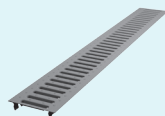


Арт.	Класс нагрузки	Наименование	Длина, мм	Ширина, мм	Высота, мм	Вес, кг
ДИ 05605000	A-E	Пескоуловитель 100 h419	560	153	417,5	3,6

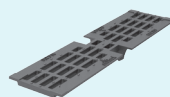
Арт.	Класс нагрузки	Наименование	Длина, мм	Ширина, мм	Высота, мм	Вес, кг
ДИ 01905000	A	Решетка 100 пластиковая волна (металлик)	497,9	136	16	0,4
ДИ 01907000	A	Решетка 100 пластиковая волна (черный)	497,9	136	16	0,4



Арт.	Класс нагрузки	Наименование	Длина, мм	Ширина, мм	Высота, мм	Вес, кг
2A995919 2A995918	A	Решетка 100 стальная штампованная	997	134	26	2

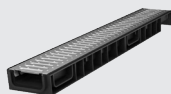


Арт.	Класс нагрузки	Наименование	Длина, мм	Ширина, мм	Высота, мм	Вес, кг
ДИ 06500000	A-E	Решетка 100 чугунная в сборе	497	136	38	2,8

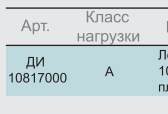


КОМПЛЕКТЫ

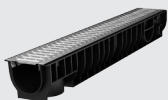
Арт.	Класс нагрузки	Наименование	Длина, мм	Ширина, мм	Высота, мм	Вес, кг
ДИ 03905000	A-E	Лоток 100.65 h85 пластиковый	1010	153	85	1,6



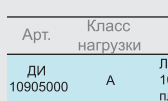
Арт.	Класс нагрузки	Наименование	Длина, мм	Ширина, мм	Высота, мм	Вес, кг
ДИ 10805000	A	Лоток Ecoteck Standart 100.95 h99 с решеткой пластиковой, кл.А15	1010	153	69	2,4



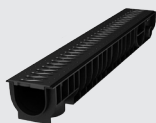
Арт.	Класс нагрузки	Наименование	Длина, мм	Ширина, мм	Высота, мм	Вес, кг
ДИ 10817000	A	Лоток Ecoteck Standart 100.65 h69 с решеткой пластиковой, кл.А15	1010	153	69	3,6



Арт.	Класс нагрузки	Наименование	Длина, мм	Ширина, мм	Высота, мм	Вес, кг
ДИ 11005000	A	Лоток Ecoteck Standart 100.95 h99 с решеткой стальной, кл.А15	1010	153	99	3,7



Арт.	Класс нагрузки	Наименование	Длина, мм	Ширина, мм	Высота, мм	Вес, кг
ДИ 10905000	A	Лоток Ecoteck Standart 100.95 h99 с решеткой пластиковой, кл.А15	1010	153	69	3,6



Арт.	Класс нагрузки	Наименование	Длина, мм	Ширина, мм	Высота, мм	Вес, кг
ДИ 10917000	A	Лоток Ecoteck Standart 100.95 h99 с решеткой пластиковой, кл.А15	1010	153	69	3,6

Арт.	Класс нагрузки	Наименование	Длина, мм	Ширина, мм	Высота, мм	Вес, кг
ДИ 11205000	A	Лоток Ecoteck Standart 100.125 h129 с решеткой пластиковой, кл.А15	1010	153	129	2,7

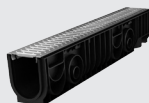


Системы поверхностного водоотвода



Арт.	Класс нагрузки	Наименование	Длина, мм	Ширина, мм	Высота, мм	Вес, кг
ДИ 11217000	A	Лоток Ecotek Standart 100.125 h129 с решеткой пластиковой, кл.А15	1010	153	129	2,7

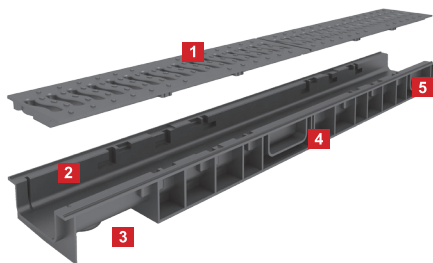
Арт.	Класс нагрузки	Наименование	Длина, мм	Ширина, мм	Высота, мм	Вес, кг
ДИ 11217000	A	Лоток Ecotek Standart 100.125 h129 с решеткой пластиковой, кл.А15	1010	153	129	2,7



Арт.	Класс нагрузки	Наименование	Длина, мм	Ширина, мм	Высота, мм	Вес, кг
ДИ 11305000	A	Лоток Ecotek Standart 100.125 h129 с решеткой чугунной, кл.С250 с крепежом-валиком	1010	153	129	4,7
ДИ 01105000						

Система Standart 100 Серии 65, 95, 125, 175

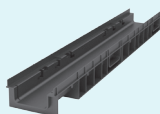
№	Класс нагрузки	Наименование продукта	Размер, мм			Масса кг, шт	Кол-во шт на паллете
			Д	Ш	В		
1	A-E	Лоток 100.65 h69	1010	153	69	1.6	285
2	A-E	Лоток 100.95 h99	1010	153	99	1.7	225
3	A-E	Лоток 100.125 h129	1010	153	129	2.3	121
4	A-E	Лоток 100.175 h179	1010	153	179	3.1	73
5	A	Решетка 100 пластиковая Волна (черная)	497,9	136	16	0.4	54
6	A	Решетка 100 пластиковая Волна (металлик)	497,9	136	16	0.4	54
7	A	Решетка 100 стальная штампованная	997	134	26	1.6	-
8	A-C	Решетка чугунная щелевая 100 С250	497	136	38	3.16	-
9	-	Заглушка для лотков пластиковых Standart 100.65	5	116	45.5	0.02	-
10	-	Заглушка-переходник для лотков пластиковых Standart 100.125 и 100.175	38	116	150.5	0.07	-
11	-	Заглушка для лотков пластиковых Standart 100.65	38	116	150.5	0.07	-



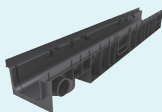
- 1) Решетка пластиковая Волна, класс нагрузки А;
- 2) Лоток пластиковый системы Standart 100.65 h69;
- 3) Сформированное отверстие для подключения трубы диаметром 50 мм;
- 4) Специальный паз для распила лотка;
- 5) Специальный паз для подключения других лотков под углом 90 градусов;

Водоотводы Ecotek Medium DN 100

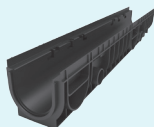
Арт.	Класс нагрузки	Наименование	Длина, мм	Ширина, мм	Высота, мм	Вес, кг
ДИ 03905000	A-E	Лоток 100.65 h85 пластиковый	1010	153	85	1,6



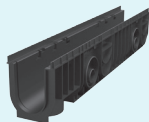
Арт.	Класс нагрузки	Наименование	Длина, мм	Ширина, мм	Высота, мм	Вес, кг
ДИ 04905000	A-E	Лоток 100.95 h115 пластиковый	1010	153	115	1,8



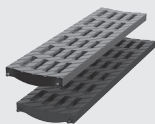
Арт.	Класс нагрузки	Наименование	Длина, мм	Ширина, мм	Высота, мм	Вес, кг
ДИ 05405000	A-E	Лоток 100.125 h145 пластиковый	1010	153	145	1,9



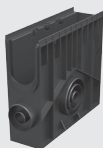
Арт.	Класс нагрузки	Наименование	Длина, мм	Ширина, мм	Высота, мм	Вес, кг
ДИ 04105000	A-E	Лоток 100.175 h195 пластиковый	1010	153	195	3,1



Системы поверхностного водоотвода



Арт.	Класс нагрузки	Наименование	Длина, мм	Ширина, мм	Высота, мм	Вес, кг
ДИ 02305000	В	Решетка 100 Medium В-125 (черный)	506,1	136	29,7	0,9
ДИ 02317000	В	Решетка 100 Medium В-125 (металлик)	506,1	136	29,7	0,9



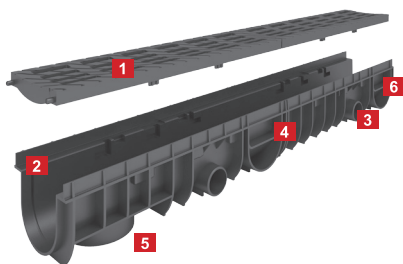
Арт.	Класс нагрузки	Наименование	Длина, мм	Ширина, мм	Высота, мм	Вес, кг
ДИ 05705000	А-Е	Пескоуловитель 100 h435 пластиковый (черный)	560	153	435	4,5

Комплекты



Арт.	Класс нагрузки	Наименование	Длина, мм	Ширина, мм	Высота, мм	Вес, кг
ДИ 11405000	В	Лоток Ecotek Medium 100.65 h85 с решеткой пластиковой, кл.В125	1010	153	115	3,6

Арт.	Класс нагрузки	Наименование	Длина, мм	Ширина, мм	Высота, мм	Вес, кг
ДИ 11417000	В	Лоток Ecotek Medium 100.65 h85 с решеткой пластиковой, кл.В125	1010	153	115	3,6

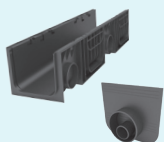


- 1) Решетка пластиковая усиленная углеродным волокном;
- 2) Лоток 100.125 h145;
- 3) Сформированное отверстие для подключения трубы диаметром 50 мм;
- 4) Специальный паз для распила лотка;
- 5) Сформированное отверстие для подключения трубы диаметром 110 мм;
- 6) Специальный паз для подключения других лотков под углом 90 градусов;

Система Medium 100 Серии 85, 115, 145, 195

№	Класс нагрузки	Наименование продукта	Размер, мм			Масса кг, шт	Кол-во шт на паллете
			Д	Ш	В		
1	A-E	Лоток 100.65 h85	1010	153	85	1.6	270
2	A-E	Лоток 100.95 h115	1010	153	115	1.8	195
3	A-E	Лоток 100.125 h145	1010	153	145	1.9	110
4	A-E	Лоток 100.175 h195	1010	153	195	2.1	72
5	A-B	Решетка Medium 100 (черный)	506,1	136	29,7	0.9	28 в кор. 20 кор.на паллете
6	A-B	Решетка Medium 100 (металлик)	506,1	136	29,7	0.9	28 в кор. 20 кор.на паллете
7	-	Заглушка для лотков пластиковых 100.65	5	116	45.5	0.2	-
8	-	Заглушка-переходник для лотков пластиковых 100.125 и 100.175	5	116	150.5	0.7	-

Водоотводы Ecotek Standart DN 200



Арт.	Класс нагрузки	Наименование	Длина, мм	Ширина, мм	Высота, мм	Вес, кг
ДИ 02105000	A-E	Лоток 200.210 h214 пластиковый с заглушкой	1012	253	214	4,2
ДИ 02805000						



Арт.	Класс нагрузки	Наименование	Длина, мм	Ширина, мм	Высота, мм	Вес, кг
ДИ 09105000	A-E	Лоток 200.210 h214 с решеткой чугунной щелевой С250	1012	253	214	18

Арт.	Класс нагрузки	Наименование	Длина, мм	Ширина, мм	Высота, мм	Вес, кг
ДИ 08605000	A	Пескоуловитель 200 с решеткой стальной штампованной А15	1012	253	633	11,4



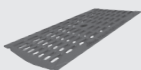
Арт.	Класс нагрузки	Наименование	Длина, мм	Ширина, мм	Высота, мм	Вес, кг
ДИ 08705000	A-E	Пескоуловитель 200 с решеткой чугунной щелевой С250	1012	253	633	16,4



Системы поверхностного водоотвода



Арт.	Класс нагрузки	Наименование	Длина, мм	Ширина, мм	Высота, мм	Вес, кг
2A995924	A	Решетка 200 стальная штампованная	998	241	25	3,2



Арт.	Класс нагрузки	Наименование	Длина, мм	Ширина, мм	Высота, мм	Вес, кг
2A995929	A-E	Решетка DN200 C250	497	136	38	4,1

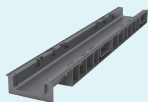


Арт.	Класс нагрузки	Наименование	Длина, мм	Ширина, мм	Высота, мм	Вес, кг
2A995939	E	Решетка лотка DN200 E 600	498	242	24	6,9

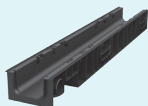
Система Standart 200 Серии 210

№	Класс нагрузки	Наименование продукта	Размер, мм			Масса кг, шт	Кол-во шт на паллете
			Д	Ш	В		
1	A-E	Лоток 200.210 h214 пластиковый	1012	253	214	4.2	35
2	A	Решетка 200 стальная штампованная	998	241	25	3.7	20
3	A-C	Решетка 200 чугунная щелевая C250	498	242	26.5	4.1	-
4	-	Крепеж 200 к решетке стальной штампованной	220	28	9.5	0.149	-
5	-	Крепеж 200 к решетке стальной штампованной	46	219	191	0.226	-

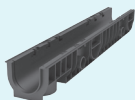
Водоотводы Ecotek Heavy DN 100 и DN200



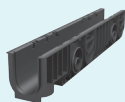
Арт.	Класс нагрузки	Наименование	Длина, мм	Ширина, мм	Высота, мм	Вес, кг
ДИ 01605000	A-E	Лоток пластиковый Heavy 100.65 h65	1010	153	65	



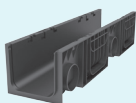
Арт.	Класс нагрузки	Наименование	Длина, мм	Ширина, мм	Высота, мм	Вес, кг
ДИ 04705000	A-E	Лоток пластиковый Heavy 100.95 h95	1010	153	95	



Арт.	Класс нагрузки	Наименование	Длина, мм	Ширина, мм	Высота, мм	Вес, кг
ДИ 05205000	A-E	Лоток пластиковый Heavy 100.125 h125	1010	153	125	

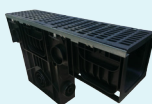


Арт.	Класс нагрузки	Наименование	Длина, мм	Ширина, мм	Высота, мм	Вес, кг
	A-E	Лоток пластиковый Heavy 100.175 h175	1010	153	175	



Арт.	Класс нагрузки	Наименование	Длина, мм	Ширина, мм	Высота, мм	Вес, кг
ДИ 06605000	E	Лоток 200.210 h210 пластиковый Heavy 200.01 E600 в сборе	1012	253	210	28

Арт.	Класс нагрузки	Наименование	Длина, мм	Ширина, мм	Высота, мм	Вес, кг
ДИ 08805000	E	Пескоуловитель 200 с решеткой чугунной щелевой E600	1010	253	654	31,6



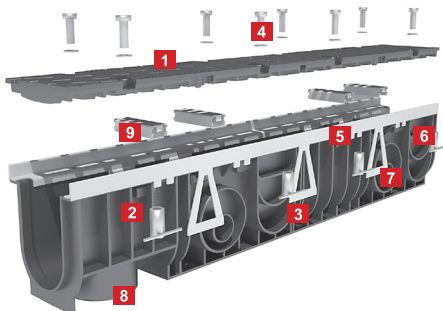
Система Heavy 100 Серии 65, 95, 125, 175

№	Класс нагрузки	Наименование продукта	Размер, мм			Масса кг, шт	Кол-во шт на паллете
			Д	Ш	В		
1	A-E	Лоток 100.65 h65	1010	153	65	1.6	300
2	A-E	Лоток 100.95 h95	1010	153	95	1.2	240
3	A-E	Лоток 100.125 h125	1010	153	125	1.9	143
4	A-E	Лоток 100.175 h175	1010	153	175	2.1	110
5	A-E	Борт с зацепами стальной оцинкованный	1010	20	20	1.3	-
6	A-E	Решетка 100 чугунная щелевая E600	498	148	29.5	5.1	-
7	-	Заглушка для чугунных решеток	39	45	8.9	0.01	-
8	-	Крепеж 100	93.4	86.4	19	0.065	-
9	-	Заглушка для лотков пластиковых Heavy 100	65	100	125	-	-

Система Heavy 200 Серии 210

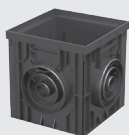
№	Класс нагрузки	Наименование продукта	Размер, мм			Масса кг, шт	Кол-во шт на паллете
			Д	Ш	В		
1	A-E	Лоток 200.210 h210	1012	253	210	4.2	-
2	A-E	Борт с зацепами стальной оцинкованный	1000	20	20	1.3	-
3	A-E	Решетка 200 чугунная щелевая E600	498	249	31.5	8	-
4	-	Заглушка для чугунных решеток	6.62	45	10.2	0.02	-
5	-	Крепеж 200	193.4	186.4	19	0.135	-
6	-	Заглушка для лотков пластиковых Heavy 200	5	216	189	0.226	-

Системы поверхностного водоотвода

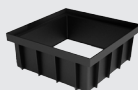


- 1) Решетка чугунная E-600;
- 2) Лоток 100.175 h195;
- 3) Специальный паз для распила лотка;
- 4) Крепежные элементы (болты);
- 5) Борты с зацепами стальными оцинкованными;
- 6) Специальный паз для подключения других лотков под углом 90 градусов;
- 7) Сформированное отверстие для подключения труб диаметром 50 мм и диаметром 100 мм;
- 8) Сформированное отверстие для подключения трубы диаметром 110 мм;
- 9) Крепежные элементы (планки);

Дождеприемники, придверные поддоны



Арт.	Класс нагрузки	Наименование	Длина, мм	Ширина, мм	Высота, мм	Вес, кг
ДИ 03405000	В	Дождеприемник пластиковый 300x300 (черный)	317,9	317,9	296	2



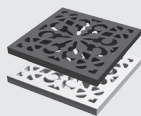
Арт.	Класс нагрузки	Наименование	Длина, мм	Ширина, мм	Высота, мм	Вес, кг
ДИ 01805000	В	Надстройка к дождеприемнику 300x300 (черный)	286	286	122	0,5



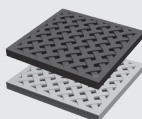
Арт.	Класс нагрузки	Наименование	Длина, мм	Ширина, мм	Высота, мм	Вес, кг
ДИ 05005000	-	Корзина дождеприемника с ручкой (черный)	238	150	155	0,3



Арт.	Класс нагрузки	Наименование	Длина, мм	Ширина, мм	Высота, мм	Вес, кг
ДИ 03505000	-	Перегородка-сифон к дождеприемнику 300x300 (черный)	43	248	243	0,2



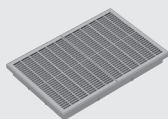
Арт.	Класс нагрузки	Наименование	Длина, мм	Ширина, мм	Высота, мм	Вес, кг
ДИ 02405000	A	Решетка пластиковая декоративная к дождеприемнику (черный)	278,6	278,6	30	0,6
ДИ 02417000	A	Решетка пластиковая декоративная к дождеприемнику (металлик)	278,6	278,6	30	0,6



Арт.	Класс нагрузки	Наименование	Длина, мм	Ширина, мм	Высота, мм	Вес, кг
ДИ 02505000	B	Решетка пластиковая усиленная к дождеприемнику (черный)	278,6	278,6	30	1,1
ДИ 02417000	A	Решетка пластиковая усиленная к дождеприемнику (металлик)	278,6	278,6	30	1,1



Арт.	Класс нагрузки	Наименование	Длина, мм	Ширина, мм	Высота, мм	Вес, кг
ДИ 02605000	A	Придверный поддон 600x400 (черный)	600	400	60	1,2



Арт.	Класс нагрузки	Наименование	Длина, мм	Ширина, мм	Высота, мм	Вес, кг
ДИ 03005000	A	Придверная решетка пластиковая (черный)	298,4	390	20	0,8



Арт.	Класс нагрузки	Наименование	Длина, мм	Ширина, мм	Высота, мм	Вес, кг
ДИ 00605000	A	Люк 315 (черный)	358	358	56,1	1,9



Арт.	Класс нагрузки	Наименование	Длина, мм	Ширина, мм	Высота, мм	Вес, кг
ДИ 00305000	A	Дно-крышка 315 (черный)	345	345	94	0,7



Арт.	Класс нагрузки	Наименование	Длина, мм	Ширина, мм	Высота, мм	Вес, кг
ДИ 00405000	A	Дно-крышка 425 (черный)	460	460	140,5	1,4

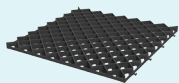


Классификация нагрузок

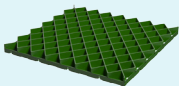
Классификация нагрузок по стандарту DIN EN 1433

Класс нагрузки	Величина нагрузки	Применение
A15	15 KN (до 1,5 т на 1 м.кв.)	Пешеходные зоны, велосипедные дорожки, частные гаражи, благоустройство территорий, тротуары, велосипедные дорожки, скверы (пешеходные нагрузки)
B125	125 KN (до 12,5 т на 1 м.кв.)	Дороги с движением легкового транспорта, парковки легковых автомобилей, индивидуальная застройка, пешеходные зоны, частные гаражи, сады и парки
C250	250 KN (до 25 т на 1 м.кв.)	Предприятия автосервиса, стоянки легковых и грузовых автомобилей, обочины дорог, пешеходные зоны
D400	400 KN (до 40 т на 1 м.кв.)	Транспортные терминалы, автотранспортные предприятия, промышленные зоны, АЗС, автомайки, автодороги
E600	600 KN (до 60 т на 1 м.кв.)	Промышленные предприятия, причалы, склады, автомагистрали, промышленные предприятия, причалы, аэз, транспортные терминалы и склады
F900	900 KN (до 90 т на 1 м.кв.)	Аэропорты, складские терминалы, промышленные зоны, логистические комплексы, области высоких нагрузок на дорожное покрытие

Газонные решетки



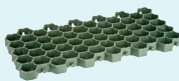
Арт.	Класс нагрузки	Наименование	Длина, мм	Ширина, мм	Высота, мм	Вес, кг
АС 09805000	Более 200 т/м2	Газонная решетка Ecoteck Parking (черный)	617	617	57	1,85



Арт.	Класс нагрузки	Наименование	Длина, мм	Ширина, мм	Высота, мм	Вес, кг
АС 09813100	Более 200 т/м2	Газонная решетка Ecoteck Green (зеленый)	617	617	57	1,85



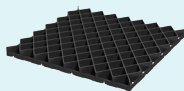
Арт.	Класс нагрузки	Наименование	Длина, мм	Ширина, мм	Высота, мм	Вес, кг
АС 09905100	До 200 т/м2	Газонная решетка Ecoteck Green (черный)	658	324	35,4	1,1



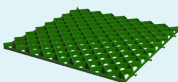
Арт.	Класс нагрузки	Наименование	Длина, мм	Ширина, мм	Высота, мм	Вес, кг
АС 09913100	До 200 т/м2	Газонная решетка Ecoteck Green (зеленый)	658	324	35,4	1,1

Спортивные и защитные покрытия

Арт.	Класс нагрузки	Наименование	Длина, мм	Ширина, мм	Высота, мм	Вес, кг
АС 01205100	Более 200 т/м2	Газонная решетка Ecoteck Parking-M (черный)	833,4	833,4	52	2,8



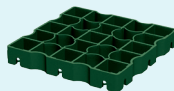
Арт.	Класс нагрузки	Наименование	Длина, мм	Ширина, мм	Высота, мм	Вес, кг
АС 01213100	Более 200 т/м2	Газонная решетка Ecoteck Parking-M (зеленый)	833,4	833,4	52	2,8



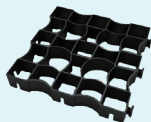
Арт.	Класс нагрузки	Наименование	Длина, мм	Ширина, мм	Высота, мм	Вес, кг
АС 10600002		Штифт якорный ПП для газонных решеток	-	-	-	-



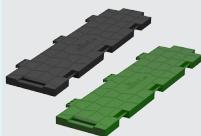
Арт.	Класс нагрузки	Наименование	Длина, мм	Ширина, мм	Высота, мм	Вес, кг
АС 09713000	Более 300 т/м2	Газонная решетка Ecoteck Maneg (зеленый)	347	347	48,5	1



Арт.	Класс нагрузки	Наименование	Длина, мм	Ширина, мм	Высота, мм	Вес, кг
АС 09705400	Более 300 т/м2	Газонная решетка Ecoteck Maneg (черный)	347	347	48,5	1



Ecoteck Ice Cover

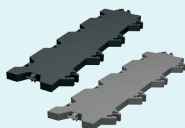


Арт.	Класс нагрузки	Наименование	Длина, мм	Ширина, мм	Высота, мм	Вес, кг
АС 01105000	До 160 т/м2	Покрытие Ecoteck Ice Cover (черный), (зеленый)	628,3	157,4	24	0,6
АС 01113000						



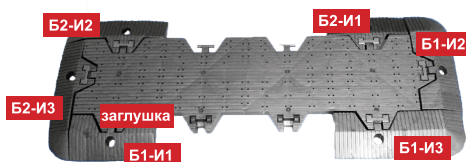
Ecoteck Arena

Арт.	Класс нагрузки	Наименование	Длина, мм	Ширина, мм	Высота, мм	Вес, кг
АС 15705000	Более 160 т/м2	Покрытие Ecoteck Arena (черный), (металлик)	916	226	35,3	2
АС 15717000						



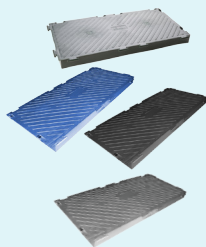
Модульные спортивные покрытия

Вид модуля защитного покрытия Ecotek Арена в сборе с бортами и заглушками



- Б1-И1 Борт для покрытия Ecotek Арена
- Б2-И1 Борт для покрытия Ecotek Арена
- Б1-И2 Борт для покрытия Ecotek Арена
- Б1-И3 Борт для покрытия Ecotek Арена
- Б2-И2 Борт для покрытия Ecotek Арена
- Б2-И3 Борт для покрытия Ecotek Арена
- Заглушка Заглушка для покрытия Ecotek Арена

Ecotek Heat Ice

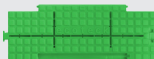


Арт.	Класс нагрузки	Наименование	Длина, мм	Ширина, мм	Высота, мм	Вес, кг
AC 19113000		Покрытие теплоизолирующее Ecotek Heat Ice(зеленый, синий, черный, металллик)	616	311,7	54,7	2,43
AC 19129000	До 190 т/м2					
AC 19105000						
AC 19117000						
AC 19117000						

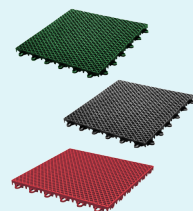


Ecotek Event

Арт.	Класс нагрузки	Наименование	Длина, мм	Ширина, мм	Высота, мм	Вес, кг
AC 18717000		Защитное покрытие для искусственного газона Экотек (металлик, зеленый, коричневый)	321	117	17	0,12
AC 18713000	До 39 т/м2					
AC 18745000						
AC 18745000						

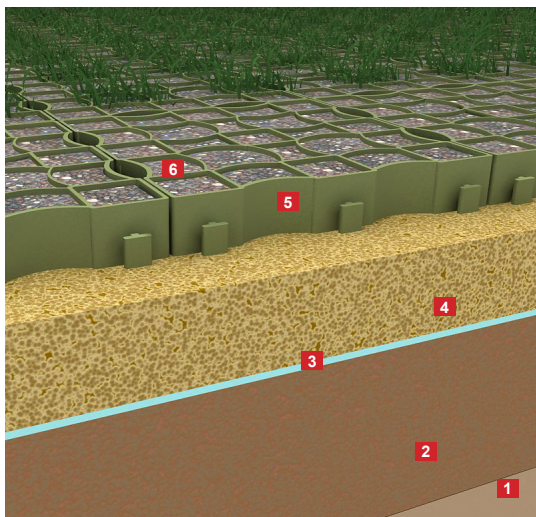


Ecotek Sport



Арт.	Класс нагрузки	Наименование	Длина, мм	Ширина, мм	Высота, мм	Вес, кг
AC 16813001		Напольное спортивное модульное покрытие решетчатой структуры в виде плит Экотек спорт (зеленый, коричневый, красный)	304,9	304,9	16	0,3
AC 16816001	Более 73 т/м2					
AC 16826000						
AC 16826000						





1. Разровненное грунтовое основание.
2. Несущий слой (щебёночно-грунтовый материал, толщиной 40 см из смеси, состоящей на 2/3 из камня твёрдой породы с размером зёрен 2-32 мм или 2-45 мм и почвы верхнего слоя).
3. Геотекстиль — синтетическое водопроницаемое полотно, препятствующее смешиванию слоев гравия и щебня.
4. Подстилающий слой толщиной 3-5 см, например, из смеси гравия с субстратом (80% гравия с размером зерен 2-8 мм и 20% почвы верхнего слоя).
5. Решетка «Экотек-Манеж» с засыпкой смесью (например, из рыхлой почвы верхнего слоя с содержанием песка, 50% по объёму — крупный песок с размером зерен 2-4 мм).
6. Засыпка до верхнего края решетки.



г.Москва, Московская обл.,
г.Реутов, ул.Фабричная, д.4,
+7 499 501 34 22
info@ecotek.ru

г.Санкт-Петербург,
ул.Гаккелевская, д.21,
лит.А, оф.1305
+7 812 385 50 44
+7 911 715 04 04
ecotek.fs@gmail.com

Республика Беларусь,
Могилевская обл.,
г.Бобруйск,
ул.К.Маркса, д.27,
+375 22 575 08 38
+375 44 765 05 62
info@ecotek.by