



колодец Ecoteck

## Система устройства пластмассового колодца



# Общие сведения

Пластмассовые колодцы находят широкое применение при строительстве канализационных сетей, осушительных и дренажных систем.

Смотровые колодцы позволяют производить эксплуатационные работы с помощью специализированного оборудования, предназначенного для систем колодцев без возможности вхождения. Осадочные и дренажные колодцы – это простое в установке дополнение систем канализации для отведения дождевых и грунтовых вод.



1

2



3

**Комплектный колодец Ecosteck состоит из трех основных элементов:**

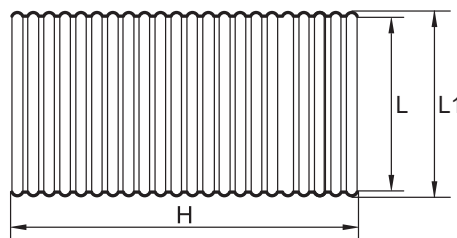
1. Дно-крышка
2. Люк
3. Двухслойная полиэтиленовая труба Корсис



Двухслойные полиэтиленовые трубы Корсис отличаются превосходной стойкостью к агрессивному воздействию сточных вод и нагрузкам, возникающим во время установки и эксплуатации, легкостью монтажа, долговечностью, а также превосходным соотношением «качество/цена».

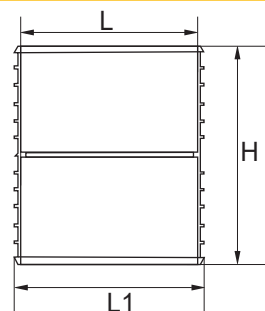
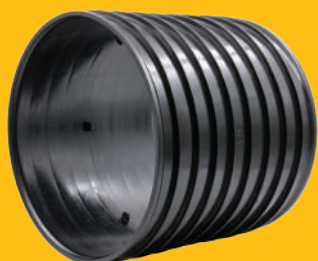
Ее можно обрезать на требуемую длину прямо на строительной площадке с помощью ручной или механической пилы.

## Труба канализационная двухслойная гофрированная КОРСИС DN/OD, мм 400/343, SN 4



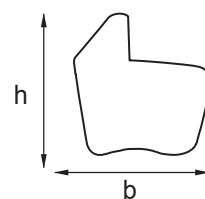
L, mm	L1, mm	H, mm	Вес, кг	Артикул
<b>343,00</b>	<b>400,00</b>	<b>2 000,00</b>	<b>15,78</b>	<b>2П991491</b>

## Муфта КОРСИС 400



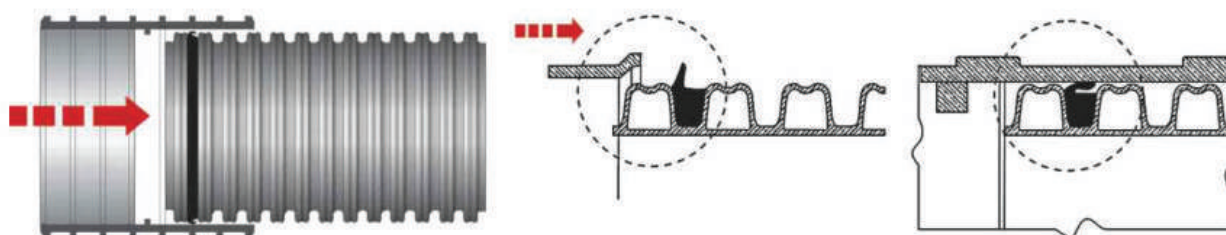
L, mm	L1, mm	H, mm	Вес, кг	Артикул
<b>432,00</b>	<b>400,00</b>	<b>322,00</b>	<b>2.69</b>	<b>2П991492</b>

## Уплотнительное кольцо КОРСИС 400



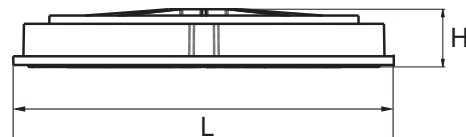
h, mm	b, mm	Вес, кг	Артикул
<b>19,40</b>	<b>37,50</b>	<b>0,52</b>	<b>2П991493</b>

Соединение труб Корсис посредством соединительной муфты:



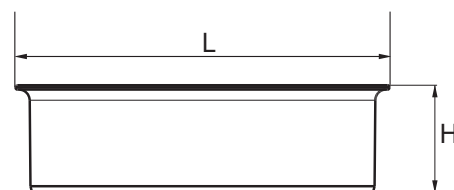
Уплотнительное кольцо монтируется в паз первой гофры.

## Люк 315 (чёрный)



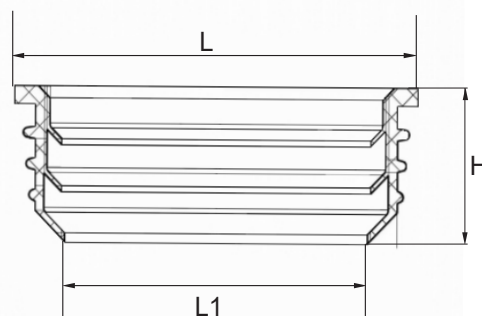
L, mm	H, mm	Вес, кг	Артикул
<b>388,50</b>	<b>56.10</b>	<b>1,85</b>	<b>ДИ 00605000</b>

## Дно-крышка 315 (чёрная)



L, mm	H, mm	Вес, кг	Артикул
<b>345,00</b>	<b>94,00</b>	<b>0,89</b>	<b>ДИ 00305000</b>

## Манжета переходная D110x123 трехлепестковая (чёрная)



L, mm	L1, mm	H, mm	Вес, кг	Артикул
<b>123,00</b>	<b>110,00</b>	<b>50,00</b>	<b>0,11</b>	<b>2П991494</b>





### Монтаж манжета переходной D110x123 трехлепестковой.

1. На требуемой высоте в подъемной трубе высверливаем отверстие и очищаем его от заусениц.
2. Укрепляем переходную манжету в отверстии и смазываем средством для скольжения.
3. Подсоединяем канализационную трубу.







# ecoteck

ecoteck.by

📍 Республика Беларусь,  
г. Бобруйск, ул К. Маркса 27

📞 +375 22 570-91-28

📞 +375 44 765-05-62

✉ info@ecoteck.by

